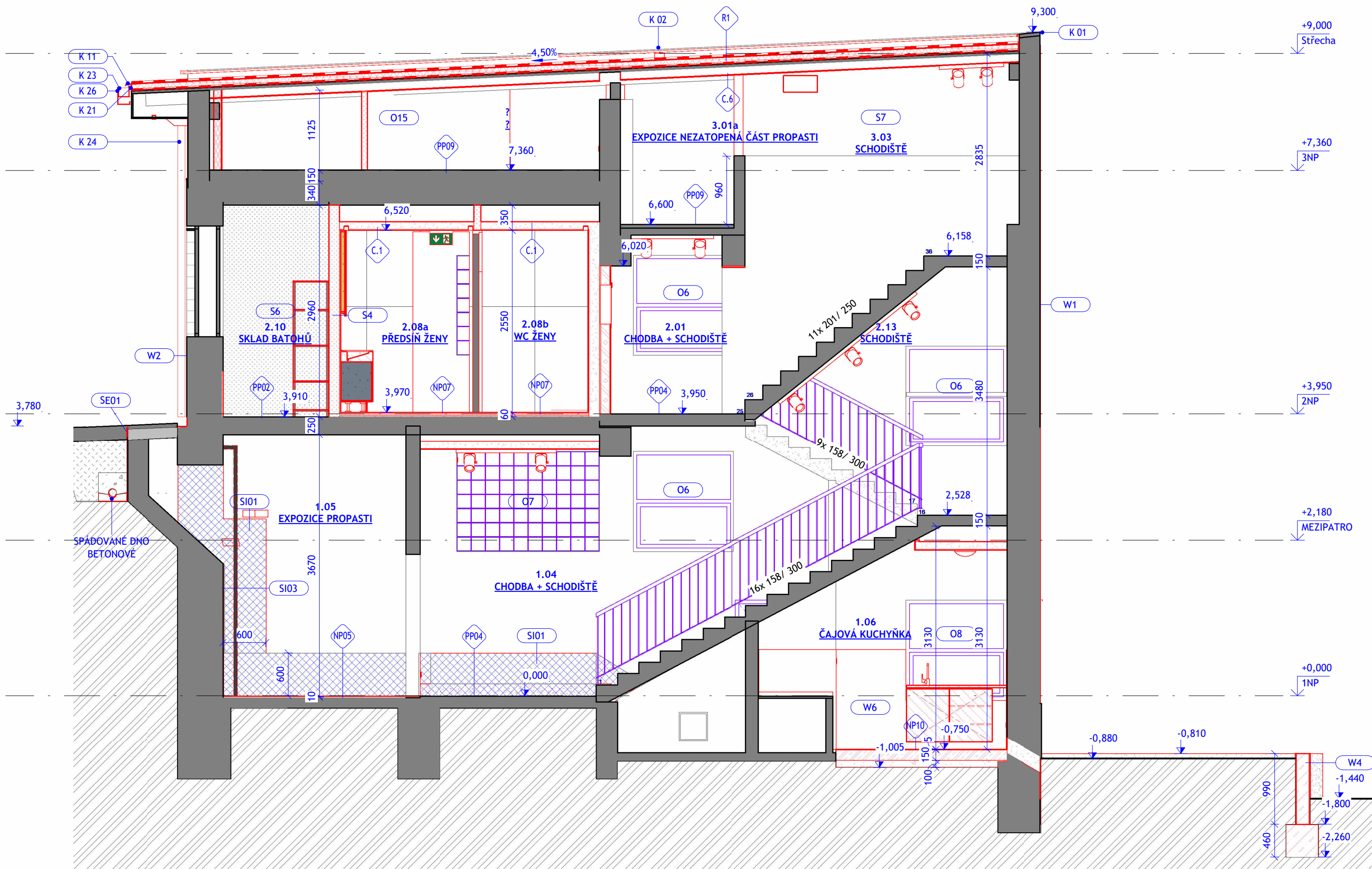


ŘEZ C

1 : 50



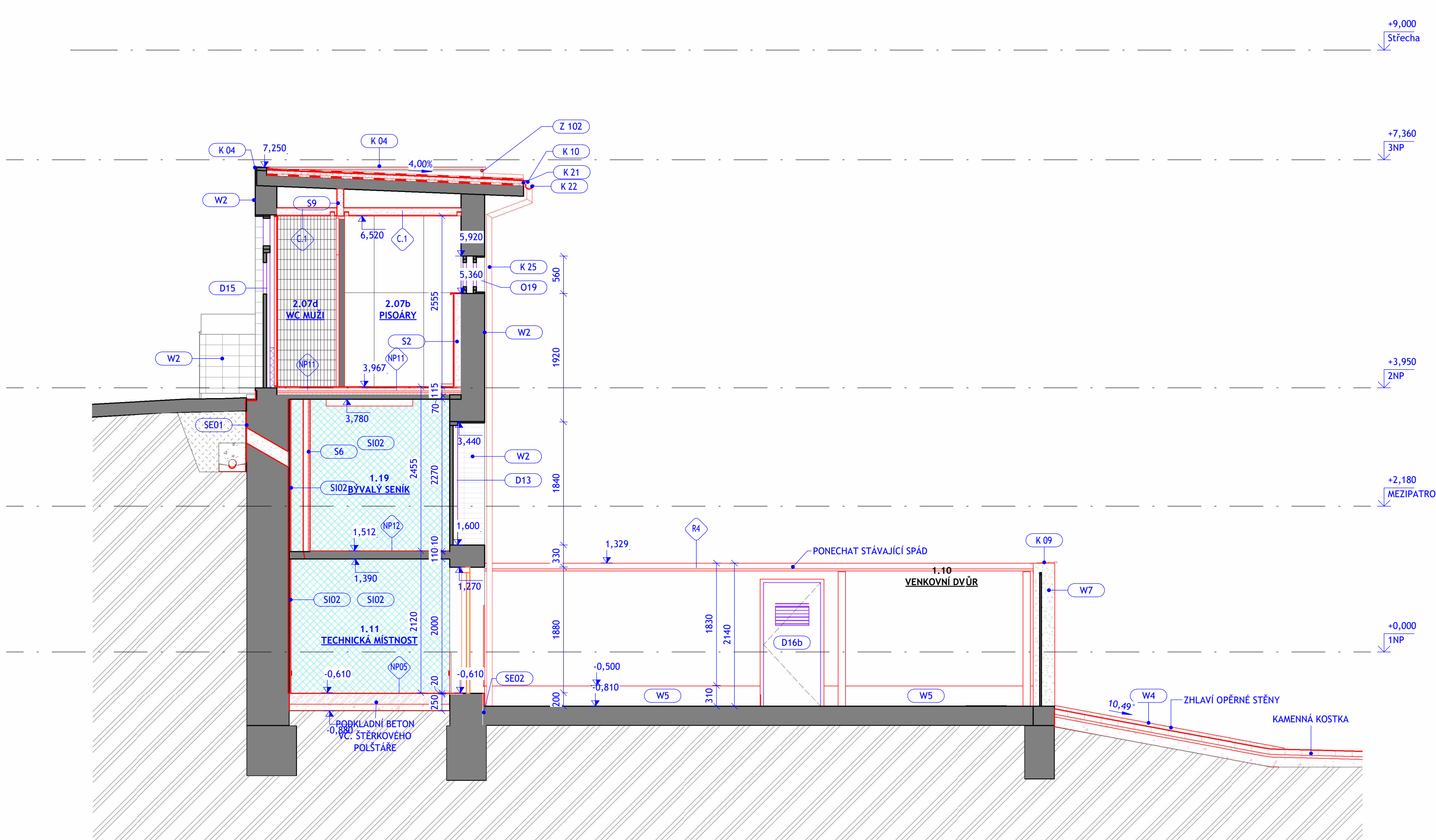
LEGENDA MATERIÁLŮ

- STÁVAJÍCÍ KONSTRUKCE
- NOVÉ KONSTRUKCE
- REPASE STÁVAJÍCÍCH KONSTRUKCÍ
- ZDIVO Z PLYNOSILIKÁTOVÝCH TVÁRNIC
- SÁDROKARTONOVÁ PŘÍČKA
- IZOLACE PIR
- BETON PROSTÝ
- ŽELEZOBETON
- TEPELNĚIZOLAČNÍ POROBETONOVÁ DESKATL. 80 mm
- DEKLAROVANÁ HODNOTA  $\lambda \leq 0,042 \text{ W} \cdot \text{m}^{-1} \cdot \text{K}^{-1}$
- ZÁŠYPY
- ŠTĚRKOVÝ OBSYP/PODSYP
- ROSTLÝ TERÉN
- HYDROIZOLACE

- SKLADBY KONSTRUKCÍ VIZ PŘÍLOHA AS-500 - SKLADBY

ŘEZ D

1 : 50



SANACE - LEGENDA

- NÍZKOTLAKÁ INJEKTÁŽ (DO 10 bar)
- SE01 - POLYMEROVÁ HYDROIZOLAČNÍ STĚRKA VČ. NOPOVÉ FÓLIE
- SE02 - POLYMEROVÁ HYDROIZOLAČNÍ STĚRKA VČ. OCHRANY GEOTEXTILIÍ
- SE03 - POLYMEROVÁ HYDROIZOLAČNÍ STĚRKA VČ. KRYTÍ IZOLACÍ XPS TL. 60 mm
- SI01 - INTERIÉROVÁ SANAČNÍ OMÍTKA (VÝŠKA CCA 600 mm NAD UPRAVENOU PODLAHU)
- SI02 - POLYMEROVÁ HYDROIZOLAČNÍ STĚRKA + SANAČNÍ OMÍTKA
- SI03 - SANAČNÍ PLNOPLOŠNÝ POSTŘÍK
- ODKOP (KÓTA URČUJE DNO VÝKOPU)

POZNÁMKA:  
BLIŽŠÍ TECHNICKÁ SPECIFIKACE SKLADEB Sex a Six VIZ. AS 700 SANACE VLHKOSTI -  
TECHNICKÁ ZPRÁVA

LEGENDA ZNAČENÍ

- STÁVAJÍCÍ KONSTRUKCE
- NOVÉ KONSTRUKCE
- DEMOLOVANÉ PŮVODNÍ KONSTRUKCE
- DEMOLOVANÉ NEPŮVODNÍ KONSTRUKCE
- REPAŠOVANÉ PRVKY

GENERÁLNÍ PROJEKTANT:  <div>ATELIÉR VELEHRADSKÝ</div>  Vytvářené 1, 603 00, Brno / IČ: 292 63 140 / ateleirvelehradsky.cz / +420 547 221 936		SCHEMA OBJEKTU: 		Č. PARÉ: AUTORIZACE:	
NÁZEV AKCE: Informační centrum nádraží Teplice nad Bečvou, rekonstrukce a dostavba - projektová dokumentace		ODPOVĚDNÝ PROJEKTANT: Ing. arch. Tomáš Velehradský		DATUM: 2022-10-14 MĚŘITKY: As indicated	
STAVEBNÍK: Město Hranice, Pernštejnské nám. 1, 753 01, Hranice		HLAVNÍ INŽENÝR PROJEKTU : Ing. Karel Cihlář		FORMÁT: 420 x 900 POČET A4: 6 x A4	
MÍSTO STAVBY: U Teplic 552, 75 301 Hranice I-Město Olomoucký kraj		VYPRACOVAL: Ing. Jan Trčka Ing. Jan Michal		STUPĚNÍ PD: DOKUMENTACE PRO PROVÁDĚNÍ STAVBY OBJEKT INFORMAČNÍHO CENTRA, OBJEKT OBČERSTVENÍ	
SUBORDINÁTEL: Ateliér Velehradský, s. r. o.				ČÁST PD: DOKUMENTACE OBJEKTŮ D.1.1	
				PROFESNÍ ČÁST: ARCHITEKTONICKO-STAVEBNÍ ŘEŠENÍ	
				ČÍSLO REVIZE:	

1470

DPS

SO-01  
SO-02

D.1.1

PŘÍČNÉ ŘEZY

AS 202